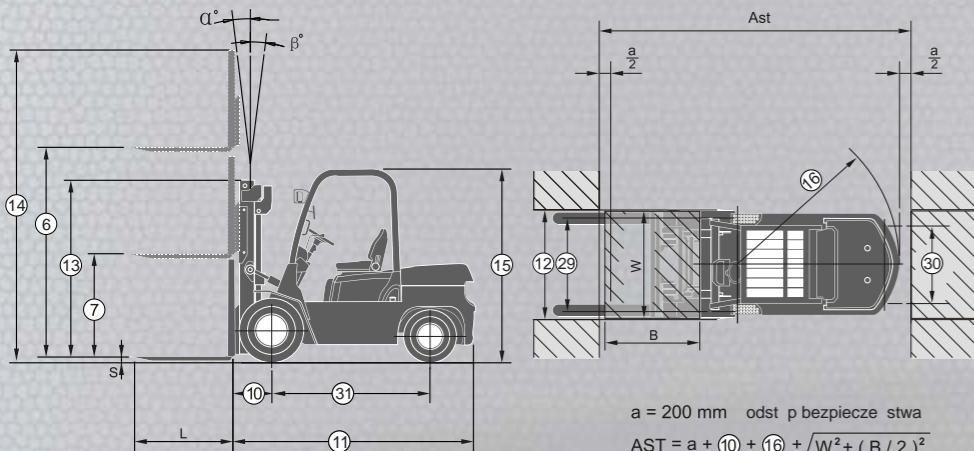


Seria R 1.5-3.5 Benzyna,LPG; DIESEL - specyfikacja techniczna

Ogólne		HC FORKLIFT																					
		CPQD15N-RW20	CPCD15N-RW9	CPQD18N-RW20	CPQD18N-RW9	CPQD20N-RW11	CPCD20N-RW15A	CPQD25N-RW11	CPCD25N-RW15A	CPQD30N-RW11A	CPCD30N-RW15A	CPQD35N-RW11A	CPCD35N-RW15A										
1	Producent																						
2	Model	Benzyna / LPG	DIESEL	Benzyna / LPG	DIESEL	Benzyna / LPG	DIESEL	Benzyna / LPG	DIESEL	Benzyna / LPG	DIESEL	Benzyna / LPG	DIESEL										
3	Napęd																						
4	Ud wagi	1500			1750			2000			2500			3000			3500						
5	rodek ci ko ładunku	500			500			500			500			500			500						
6	Wysoko podnoszenia	3000			3000			3000			3000			3000			3000						
7	Wolny skok	155			150			155			155			155			155						
8	Z b widel (d ł. x szer. x grub.)	920x100x35			920x100x38			1070x122x40			1070x130x45			1070x130x45			1070x130x45						
9	K t przechyłu masztu (przód / tył)	6/12			6/12			6/12			6/12			6/12			6/12						
10	Odleg. od czoła widel do osi przed. kół	405			475			480			485			485			485						
11-15	Calkowite wymiary	Dł. wózka bez widel	2265			2300			2530			2605			2750			2800					
		Szeroko wózka	1080			1155			1225			1225			1225			1225					
		Wys. zło onego masztu	1995			1985			2100			2010			2160			2160					
		Wys. wysuni tego masztu	3960			4045			4140			4140			4140			4140					
		Wysoko wózka	2110			2120			2150			2150			2150			2150					
16	Promie zawracania (zewn trzny)	1970			2005			2175			2235			2375			2415						
17	Szeroko korytarza roboczego (dla palety 1200x800 mm)	3575			3610			3845			3910			4055			4100						
18-21	Osi gi	Jazdy z/ bez ładunku	14,5/14			21/23			17/18			21/23			17/18			19/19,5			17/18		
		Podnoszenia (z ładunkiem)	510			500			500			570			550			450			460		
		Opadania (z ładunkiem)	450			500			500			500			500			500			500		
		Max. zdolno pokonywania wzniesie	20			25			25			25			25			25			25		
22	Masa własna	2740			2930			3440			3745			3765			4255			4555			
23-26	Ci ary	Nacisk na o	Z ładunkiem	Przód	3690			4075			4815			5530			6480			7195			
			Tył	550			605			625			735			775			860				
		Bez ładunku	Przód	1220			1190			1640			1560			1765			1890				
			Tył	1520			1740			1800			2205			2490			2665				
27-32	Koła	Ogumienie	Przód	6.50-10-10PR			7.12-12-12PR			28.9-15-12PR			28.9-15-12PR										
		Tył	5.00-8-10PR			6.00-9-10PR			6.50-10-10PR			6.50-10-10PR											
		Rozstaw kół	Przód	890			960			1005			1005										
		Tył	900			980			973			973											
31	Rozstaw osi	1400			1650			1760			1760			1760									
32	Prze wit (od masztu do podł o a)	100			110			120			120			120									
33	Akumulator	V / Ah	12/60	12/105	12/60	12/105	12/60	12/100	12/60	12/100	12/60	12/100	12/60	12/100	12/60	12/100	12/60	12/100					
34-41	Silnik i przekładnia	Model	H20	C240PKJ	H20	C240PKJ	H25	TD27	H25	TD27	H25	TD27	H25	TD27	H25	TD27	H25	TD27					
		Producent	NISSAN	ISUZU	NISSAN	ISUZU	NISSAN	NISSAN	NISSAN	NISSAN	NISSAN	NISSAN	NISSAN	NISSAN	NISSAN	NISSAN	NISSAN	NISSAN					
		Moc / Obroty	36.8/2600	34.5/2500	36.8/2600	34.5/2500	44.2/2600	44/2500	44.2/2600	44/2500	44/2500	44/2500	44/2500	44/2500	44/2500	44/2500	44/2500	44/2500	44/2500				
		Moment obrotowy	152/1600	139/1800	152/1600	139/1800	186.2/1600	172/1600	186.2/1600	172/1600	186.2/1600	172/1600	186.2/1600	172/1600	186.2/1600	172/1600	186.2/1600	172/1600	186.2/1600				
		Liczba cylindrów	4			4			4			4			4			4					
		redn. cyl./skok tłoka	87.2/83	86/102	87.2/83	86/102	92/93	96/92	92/93	96/92	92/93	96/92	92/93	96/92	92/93	96/92	92/93	96/92	92/93				
		Pojemno skokowa	1982	2369	1982	2369	2472	2663	2472	2663	2472	2663	2472	2663	2472	2663	2472	2663	2472				
		Pojemn. zbior. paliwa	50			60			70			70			70			70					
42-44	Przekładnia	Producent	TCM	TCM	TCM	TCM	TCM	NISSAN	TCM	NISSAN	TCM	NISSAN	TCM	NISSAN	TCM	NISSAN	TCM	NISSAN					
		Typ	Automat	Automat	Automat	Automat	Automat	Automat	Automat	Automat	Automat	Automat	Automat	Automat	Automat	Automat	Automat	Automat					
		Ilo biegów (przód/tył)	1/1			1/1			1/1			1/1			1/1			1/1					
45	Ci nienie robocze w ukł. hydraulicznym	14.5			17.5			17.5			17.5			17.5			17.5						

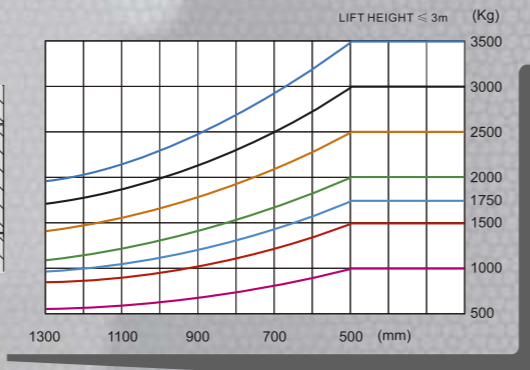
1. Inne dost pne wysoko ci podnoszenia (Duplex: 2.5m, 2.7m, 3.0m, 3.3m, 4m, 4.5m, Triplex: 4.3, 4.5m, 4.8m, 5m, 6m) 2. Dostepny jest osprz t.
3. Specyfikacja ta dotyczy tylko standartowych modeli. Po dalsze informacje prosimy o kontakt z Twoim dealerem. 4. Zastrzega sie moziwo modyfikacji bez powiadamiania.

WYMIARY



$a = 200 \text{ mm}$ odst p bezpiecze stwa
 $AST = a + 10 + 16 + \sqrt{W^2 + (B/2)^2}$

DIAGRAM UD WIGU



Specyfikacja masztów wózków serii R1.5-1.8t (opony pneumatyczne)

Typ	Model	Wysoko podnoszenia	Wymiary masztu				Wolny skok		Przechył masztu		Ud wagi				
			Zło onego	Rozło onego		Bez osłony ładunku	Z osłon ładunku	Przód α	Tył β	rodek ci ko ci ładunku 500 mm					
				Bez osłony ładunku	Z osłon ładunku					Ogumienie pojed.		Ogumienie podw.			
Simplex	R15 / 18M	2000	1495	2585	2955	155	155	6	12	1500	1750	1500	1750		
		2500	1745	3085	3455	155	155	6	12	1500	1750	1500	1750		
		2700	1845	3285	3655	155	155	6	12	1500	1750	1500	1750		
		3000	1995	3585	3955	155	155	6	12	1500	1750	1500	1750		
		3300	2145	3885	4255	155	155	6	12	1500	1750	1500	1750		
		3500	2245	4085	4455	155	155	6	12	1500	1750	1500	1750		
		3600	2345	4185	4555	155	155	6	12	1500	1750	1500	1750		
		4000	2595	4585	4955	155	155	6	12	1400	1650	1500	1750		
		4300	2745	4885	5255	155	155	6	6	1300	1550	1400	1650		
		4500	2845	5085	5455	155	155	6	6	1250	1450	1350	1550		
		Duplex	N15 / 18U	2500	1760	3105	3455	1095	915	6	12	1500	1750	1500	1750
				2700	1860	3305	3655	1195	915	6	12	1500	1750	1500	1750
3000	2010			3605	3955	1395	1055	6	12	1500	1750	1500	1750		
3300	2160			3905	4255	1545	1215	6	12	1500	1750	1500	1750		
3600	2310			4205	4555	1695	1365	6	12	1500	1750	1500	1750		
4000	2560			4605	4955	1865	1615	6	12	1400	1650	1500	1750		
4300	2710			5070	5255	1350	1165	6	6	1250	1450	1350	1550		
4500	2810			5170	5355	1450	1265	6	6	1200	1350	1300	1450		
Triplex	N15 / 18N	4800	2235	5445	5755	1600	1290	6	6	1100	1250	1200	1350		
		5000	2285	5605	5955	1690	1340	6	6	1050	1150	1150	1250		
		5500	2460	6120	6455	1850	1515	3	6	/	/	950	1050		
		6000	2685	6695	6955	2000	1740	3	6	/	/	750	850		

Z przesułem boczny zawieszony minus 150 kg, zintegrowany 100 kg.

Specyfikacja masztów wózków serii R2.0/2.5t (opony pneumatyczne)

Typ	Model	Wysoko podnoszenia	Wymiary masztu				Wolny skok		Przechył masztu		Ud wagi			
			Zło onego	Rozło onego		Bez osłony ładunku	Z osłon ładunku	Przód α	Tył β	rodek ci ko ci ładunku 500 mm				
				Bez osłony ładunku	Z osłon ładunku					Ogumienie pojed.		Ogumienie podw.		
Simplex	R25M	2500	1735	3125	3545	150	150	6	12	2000	2500	2000	2500	
		2700	1835	3325	3745	150	150	6	12	2000	2500	2000	2500	
		3000	1985	3625	4045	150	150	6	12	2000	2500	2000	2500	
		3300	2135	3925	4345	150	150	6	12	2000	2500	2000	2500	
		3500	2235	4125	4545	150	150	6	12	2000	2500	2000	2500	
		3600	2335	4225	4645	150	150	6	12	2000	2500	2000	2500	
		4000	2585	4625	5045	150	150	6	12	1900	2300	2000	2500	
		4300	2735	4925	5345	150	150	6	6	1800	2100	1950	2450	
		4500	2835	5125	5545	150	150	6	6	1700	2000	1900	2400	
		4800	2985	5425	5845	150	150	6	6	1500	1700	1700	2100	
		5000	3085	5625	6045	150	150	6	6	1400	1600	1600	2000	
		Duplex	N25U	2500	1795	3125	3545	1143	750	6	12	2000	2500	2000
2700	1895			3352	3745	1243	850	6	12	2000	2500	2000	2500	
3000	1995			3652	4045	1343	950	6	12	2000	2500	2000	2500	
3300	2145			3952	4345	1493	1100	6	12	2000	2500	2000	2500	
3600	2295			4252	4645	1643	1250	6	12	2000	2500	2000	2500	
4000	2545			4652	5045	1893	1500	6	12	1900	2300	2000	2500	
4300	2645			4852	5245	1993	1600	6	6	1700	2000	1900	2400	
4500	2745			5052	5445	2093	1700	6	6	1600	1900	1800	2300	
Triplex	N25N	4800	2210	5492	5855	1528	1165	6	6	1500	1700	1700	2100	
		5000	2275	5692										